



François Lesavre, Jean-Marc Vengeon,
Guides de Haute Montagne



PEROU

Trekking et ascensions du Pumarinri 5465m & du Diablo Mudo 5350m en Cordillère Huayhuash

juin 2017

Nous avons déjà organisé de nombreuses expéditions dans la Cordillère Blanche avec l'ascension des beaux sommets de la région au nord de Huaraz, Chopicalqui, Toclaraju, Urus et Ishinca, Artesonraju, Quitaraju et Alpamayo. Nous allons cette fois au sud du Callejon de Huaraz pour découvrir la très belle cordillère Huayhuash où se trouve le deuxième plus grand sommet du Pérou le Yerupaja à 6617m.

Ce voyage est d'un niveau technique plus abordable avec un intérêt exceptionnel pour la partie trekking et l'ascension (facultative) de deux sommets faciles, le Pumarinri à 5465m et le Diablo Mudo à 5350m. C'est avec la complicité et la logistique de notre correspondant et prestataire local que nous avons mis au point ce voyage.



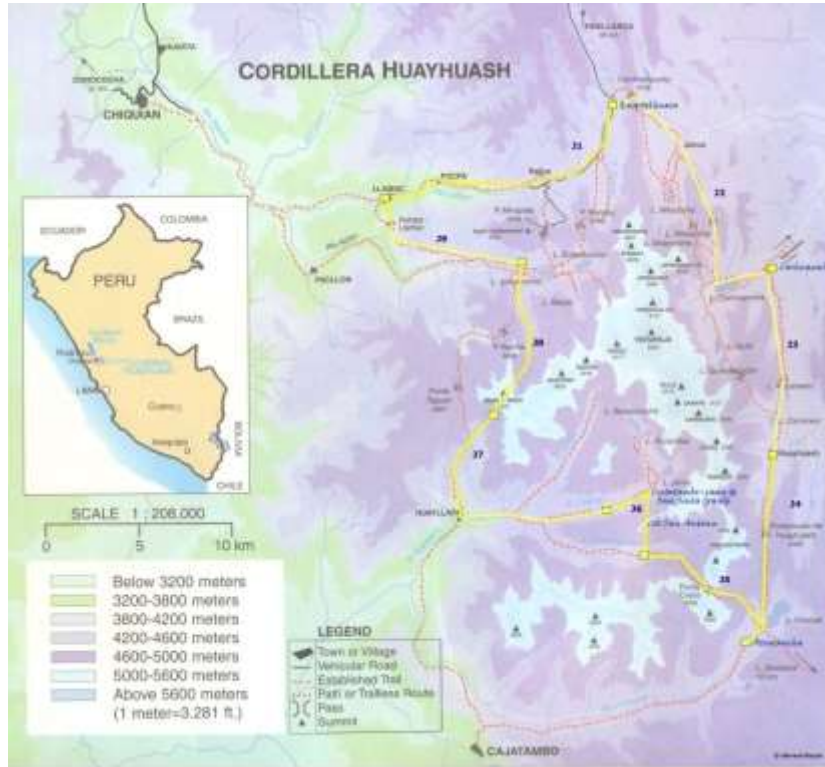
Pérou – Cordillère Huayhuash - Trekking et ascensions - Juillet 2017

Page 1

François LESAVRE Guide de haute montagne
Chemin du Chêne, 30700 St QUENTIN LA POTERIE tel : 06 19 51 29 73 – flesavre@expes.com
LES MATINS DU MONDE - RCS 437 506 298 Lyon – Immatriculation IM069100084
Garantie financière : APS - 15 avenue Carnot 75017 Paris - RCP : HISCOX 0086435

«Le collectif des guides Expes.com est propriétaire des droits de propriété intellectuelle ou détient les droits d'usage sur tous les éléments accessibles sur le site»

François Lesavre, Jean-Marc Vengeon,
Guides de Haute Montagne



Cordillère Huayhuash





François Lesavre, Jean-Marc Vengeon,
Guides de Haute Montagne



AU FIL DES JOURS

Jour 1-2 : Paris – Lima

Vol international Paris Lima. Transfert dans le quartier de Miraflores. Nuit à l'hôtel. Départ (J2) en bus de ligne pour Huaraz. Le bus empruntera la panaméricaine le long du Pacifique durant plus de 3h. Ensuite montée dans les Andes où nous passerons un col à plus de 4100m d'altitude avant de redescendre sur Huaraz (3200m). Paysages splendides.

Bienvenidos en la cordillera blanca! Arrivée à Huaraz. Nuit à l'hôtel.



Jour 3 : Huaraz - Cordillère Noire

Journée d'acclimatation à Huaraz. Marche d'environ 4h dans la Cordillère Noire, jusqu'au Lac Wilkacocha (3600), offrant de superbes panoramas sur la Cordillère Blanche.

Après-midi libre. Nuit à l'hôtel.

Jour 4 : Huaraz - Cordillère Blanche

Deuxième marche d'acclimatation, cette fois-ci un peu plus conséquente, jusqu'à la Laguna Churup (4450) dans la Cordillère Blanche. Environ 5h de marche. Nuit à l'hôtel.

Jour 5 : Début du trekking

Pérou – Cordillère Huayhuash - Trekking et ascensions - Juillet 2017

François LESAVRE Guide de haute montagne
Chemin du Chêne, 30700 St QUENTIN LA POTERIE tel : 06 19 51 29 73 – flesavre@expes.com
LES MATINS DU MONDE - RCS 437 506 298 Lyon – Immatriculation IM069100084
Garantie financière : APS - 15 avenue Carnot 75017 Paris - RCP : HISCOX 0086435

Page 3



**François Lesavre, Jean-Marc Vengeon,
Guides de Haute Montagne**

Trekking de 11 jours autour de la Cordillère Huayhuash avec ascensions des sommets Pumarinri et Diablo Mudo.

Départ de Huaraz en minibus à destination de Quartelhuain (4170m) juste après Matacancha, nous partirons tôt le matin afin de pouvoir commencer à marcher dès la première journée. Après le passage du col de Cacanapunta (4690) nous redescendrons en direction du Lac Mitucocha (4200) où nous établirons notre premier campement. Nuit sous tente.

Jour 6 : Trekking

Montée au col Jirishanca Punta (4700) et descente en direction du Lac Carhuacocha (4150) où le campement sera établi. Nous passerons entre les sommets Jirishanca Chico et Co Yanayana. Nuit sous tente.

Jour 7: trekking

Pour ce 3ème jour de marche nous aurons le droit à une percée dans le massif de la cordillère Huayhuash. En effet, nous emprunterons un sentier au plus près du flanc des sommets majeurs et particulièrement du **Yerupaja (6617 m)**. Ce ne sont pas moins de 4 lacs d'altitudes auxquels nous aurons le droit durant cette journée qui est certainement l'une des plus belles que propose ce trekking dans la cordillère Huayhuash. Le col de Siula Punta (4834) sera passé avant la descente vers le campement de Huayhuash (4345). Nuit sous tente.



François Lesavre, Jean-Marc Vengeon,
Guides de Haute Montagne



Jour 8: Trekking

Une dizaine de kilomètre et un col à 4750 m, le Portachuelo de Huayhuash, sont au programme de la 4ème journée. Durant cette journée nous passerons à proximité du lac Sueroccocha et de l'immense Viconga qui s'étend sur environ 1500 m². En arrivant à Atuscancha (4365) nous pourrons nous relaxer dans les eaux thermales. Nuit sous tente.

Jour 9: trekking et ascension du Pumarinri

Ascension du **sommet Pumarinri (5465)** facile, magnifiques vues sur le massif de la Cordillère Huayhuash, avant de redescendre en direction du campement de Huanacpatay (4356). L'équipe logistique rejoindra le campement en passant par le col de la Punta Cuyoc (5000). Nuit sous tente.

Jour 10: trekking

Ascension du col du Mirador San Antonio à presque 5000 m. La récompense est belle, le col vous offre un point de vue exceptionnel sur la partie Sud-Ouest du majestueux massif de la cordillère Huayhuash. Puis grosse descente jusqu'à Cutatambo où le campement sera établi (4265). Nuit sous tente.



François Lesavre, Jean-Marc Vengeon,
Guides de Haute Montagne

Jour 11: Trekking

Journée relativement tranquille et sans passage de col. Nous redescendrons progressivement le long du Rio Calinca jusqu'au village de Huayllapa (3500). Nuit sous tente.



Jour 12: Trekking

Au 8ème jour de notre trekking dans la cordillère Huayhuash nous nous trouvons à la pointe Ouest de la cordillère. Nous monterons jusqu'au col de Tapush Punta à 4750 m et nous nous arrêterons après son passage. Nous serons alors dans la Quebrada Gashapampa (4625) où nous nous installerons pour la nuit. Nuit sous tente.

Jour 13: Trekking et ascension du Diablo Mudo

Deuxième sommet de l'expédition, le **Diablo Mudo (5350)** facile, sera gravi au petit matin avant de continuer la marche jusqu'au col Yaucha (4847) et de redescendre vers le magnifique et dernier campement de Jahuacocha (4075). Nuit sous tente.





**François Lesavre, Jean-Marc Vengeon,
Guides de Haute Montagne**

Jour 14: Trekking

Ce matin pas besoin de replier le campement. Nous nous sédentarisons juste pour une nuit supplémentaire afin de profiter des abords du lac Jahuacocha. Il est également possible de marcher autour du lac Jahuacocha et d'aller jusqu'au lac Solteracocha (4120) qui se trouve juste derrière. Nous pouvons également remonter la Quebrada Rasac pour voir les petits lacs Rasacocha (4417) et Barrosococha (4750) au pied des sommets Rasac et Tsacra Chico. En fonction de nos envies nous adapterons cette journée à notre guise. Nuit sous tente.

Jour 15: Trekking

Pour notre dernière journée de marche nous rallierons le village de Llamac (3300) où nous attendra un véhicule pour rentrer. Le retour sur Huaraz est prévu pour la fin de journée. Nuit à l'hôtel.



Jour 16: Huaraz

Journée de repos à Huaraz. Nuit à l'hôtel.

Jour 17: Huaraz - Lima

Transfert en bus de ligne pour Lima. Nuit à l'hôtel.

Jour 18/19: Retour en France

Vol international Lima Paris.



**François Lesavre, Jean-Marc Vengeon,
Guides de Haute Montagne**



Ce programme est donné à titre indicatif. Nous devons nous adapter aux aléas de la météo, des conditions de la montagne et au niveau des participants. En dernier ressort, le guide reste seul juge du programme qu'il peut modifier en raison d'impératifs de sécurité ou d'évènements imprévus.

Encadrement :

Un guide de haute montagne français assisté d'une équipe Péruvienne pour la partie logistique durant le trekking.

Dates : du 1er au 19 juillet 2017.

Prix : 4400€ par personne tout compris au départ de Paris.

Le prix comprend :

- Les transferts sur place en bus

Pérou – Cordillère Huayhuash - Trekking et ascensions - Juillet 2017

François LESAVRE Guide de haute montagne
Chemin du Chêne, 30700 St QUENTIN LA POTERIE tel :06 19 51 29 73 – flesavre@expes.com
LES MATINS DU MONDE - RCS 437 506 298 Lyon – Immatriculation IM069100084
Garantie financière : APS - 15 avenue Carnot 75017 Paris - RCP : HISCOX 0086435

Page 8



François Lesavre, Jean-Marc Vengeon,
Guides de Haute Montagne

- L'encadrement par un guide de haute montagne français
- L'hébergement et la nourriture pendant tout le séjour,
- Une pharmacie collective,
- Un téléphone satellite,
- Un **conseil médical IFFREMONT à distance 24/24h.**

Le prix ne comprend pas :

- Le matériel personnel (cf. liste du matériel en fin de document),
- Les boissons et extra personnels dans les lodges et les hôtels,
- Les repas à Lima et Huaraz
- Les assurances
- Les vivres de courses personnelles,
- Les taxes d'aéroport,
- Les excédents de bagages au-delà de 20 kg en soute et 8 kg en cabine,
- Les frais de visas.

Echéancier de règlement :

- 30% du montant global à l'inscription,
- Le solde doit nous être parvenu impérativement 30 jours avant le départ.

Taille du groupe : entre 5 et 10 participants. Le voyage sera assuré à partir de 5 participants. Si ce nombre n'était pas atteint vous serez avertis au plus tard 30 jours avant la date du départ.

Assurance annulation – rapatriement :

Nous ne saurions nous substituer à la responsabilité civile individuelle. Il est indispensable de posséder une RC et une garantie multirisques couvrant les frais d'annulation – perte ou vol de bagages - interruption de voyage.

Il est **obligatoire** d'avoir un contrat couvrant le rapatriement – la maladie pendant le séjour –

l'accident de voyage. Pour cela nous vous proposons le contrat de L'Européenne d'Assurance (à souscrire lors de votre inscription). Un extrait des conditions générales des garanties vous sera communiqué avec le bulletin d'inscription.

Pérou – Cordillère Huayhuash - Trekking et ascensions - Juillet 2017

Page 9



**François Lesavre, Jean-Marc Vengeon,
Guides de Haute Montagne**

Il vous est aussi possible de souscrire une assurance recherche – rapatriement auprès de la FFME ou du CAF (voir www.clubalpin.com ou www.ffme.fr)

Tarif des assurances :

- Annulation – Rapatriement – Secours en haute montagne : 3,5%
- Annulation seule : 2,25%

Si vous ne désirez pas souscrire à notre assurance rapatriement, nous vous demanderons les garanties et coordonnées de votre propre contrat, ainsi qu'une décharge d'assurance à remplir et signer avant le départ.

Attention : l'assurance rapatriement proposée par les cartes de paiements (Visa Premier, Gold, Master Card) ne suffit pas dans le cadre d'un voyage dans une région isolée. Par contre, ces cartes peuvent couvrir l'annulation dans le cas où le voyage a été payé dans son intégralité par carte.

HEBERGEMENT:

En hôtel standard à Lima et Huaraz (base chambre double). Sous tentes 2/3 places durant le trek et les ascensions. Tentes mess pour les repas pendant le trek.

PORTAGE:

Le matériel commun ainsi que le plus lourd des affaires personnelles sera porté par des ânes et mules. Les participants seront sollicités pour le portage et l'installation des camp d'altitude.

TRANSPORT:

En bus sur ligne régulière de Lima à Huaraz. En minibus dans les vallées autour de Huaraz.

FORMALITES:

Passeport disposant de **six mois de validité au-delà de votre retour de voyage**.
Pas de visa.

DECALAGE HORAIRE:

7h00 de plus qu'en France.

REMARQUE:

Pérou – Cordillère Huayhuash - Trekking et ascensions - Juillet 2017

François LESAVRE Guide de haute montagne
Chemin du Chêne, 30700 St QUENTIN LA POTERIE tel : 06 19 51 29 73 – flesavre@expes.com
LES MATINS DU MONDE - RCS 437 506 298 Lyon – Immatriculation IM069100084
Garantie financière : APS - 15 avenue Carnot 75017 Paris - RCP : HISCOX 0086435

Page 10



**François Lesavre, Jean-Marc Vengeon,
Guides de Haute Montagne**

Pensez à emporter avec vous des photocopies de vos premières pages de passeport (en cas de vol ou perte), toutes les infos nécessaires concernant vos contrat d'assurance, cartes bancaires et autre type de moyen de paiement. Copie sur mail à votre adresse.

Prenez des petits cadenas pour verrouiller vos sac de voyage.
Emportez des bouchons d'oreille contre le bruit.

LISTE EQUIPEMENT

La tête:

Casquette

Passe-montagne en polaire et bonnet

Foulard

Une paire de lunettes de soleil haute protection pour l'altitude (niveau 4 ou 5)

Une paire de lunettes de soleil pour le trek (niveau 3)

Un casque

Le buste:

Des T-shirts

Deux sous-vêtements type Carline

Deux micro polaires

Une fourrure polaire chaude

Un gilet ou petite veste en duvet (pour les situations d'attente dans les camps d'altitude)

Une surveste type Goretex avec capuche technique

Une cape de pluie

Conseil: le principe 4 couches en superposition idéal contre le froid: un sous-vêtement, une micro polaire, une fourrure polaire et la surveste imperméable

Les jambes:

Une paire de collant chaud type Lycra

Une paire de pantalon de trek

Un sur pantalon type Gore-tex

Un short

Les pieds:

Pérou – Cordillère Huayhuash - Trekking et ascensions - Juillet 2017

Page 11

*François LESAVRE Guide de haute montagne
Chemin du Chêne, 30700 St QUENTIN LA POTERIE tel :06 19 51 29 73 – flesavre@expes.com
LES MATINS DU MONDE - RCS 437 506 298 Lyon – Immatriculation IM069100084
Garantie financière : APS - 15 avenue Carnot 75017 Paris - RCP : HISCOX 0086435*

«Le collectif des guides Expes.com est propriétaire des droits de propriété intellectuelle ou détient les droits d'usage sur tous les éléments accessibles sur le site»



**François Lesavre, Jean-Marc Vengeon,
Guides de Haute Montagne**

Des chaussettes de sport
Des chaussettes de trek (3/4 paires)
Une paire de chaussettes en soie (seulement si vous êtes très fragiles des pieds)
Deux paires de chaussettes très chaudes pour l'altitude
Une paire de chaussures de trek
Une paire de chaussures haute montagne

Conseil: prenez bien soin de vérifier qu'avec vos grosses chaussettes vous ne soyez pas trop serré dans vos chaussures d'altitude. Un point de contact trop marqué peut vite devenir une source de refroidissement très important.

Les mains:

Une paire de gants légers en cuir (type jardinage)
Une paire de sous gants en soie ou Méraklon (beaucoup plus solide)
Une paire de très bons gants d'alpinisme chaud
Une paire de gants haute montagne de rechange

Matériel technique:

Un baudrier type cuissard
Un mousquetons à vis
1 broche à glace
Un anneau de sangle (150mm)
Un piolet classique
Une paires de bâtons télescopiques pour la marche
Une paire de crampons semi-automatiques avec anti-bottes

Affaires personnelles:

Un sac à dos montagne env 50 litres
Un sac de voyage solide de grande taille (env 100L) solide, néoprène
Un petit sac à dos 30/40L très léger, pour sortie journée
Un Sac de couchage en duvet - 20°
Un Sac à viande très léger type soie
Un matelas gonflable type Thermarest ou Quechua
Un matelas de sol en néoprène

Pérou – Cordillère Huayhuash - Trekking et ascensions - Juillet 2017

Page 12

François LESAVRE Guide de haute montagne
Chemin du Chêne, 30700 St QUENTIN LA POTERIE tel : 06 19 51 29 73 – flesavre@expes.com
LES MATINS DU MONDE - RCS 437 506 298 Lyon – Immatriculation IM069100084
Garantie financière : APS - 15 avenue Carnot 75017 Paris - RCP : HISCOX 0086435

«Le collectif des guides Expes.com est propriétaire des droits de propriété intellectuelle ou détient les droits d'usage sur tous les éléments accessibles sur le site»



**François Lesavre, Jean-Marc Vengeon,
Guides de Haute Montagne**

Une lampe frontale avec piles neuves

Un jeu de piles de rechange (possibilité d'en acheter sur place)

Une bouteille thermos et une gourde

Affaires de toilette perso

Pharmacie personnelle. **Consultez votre médecin et dentiste avant le départ.**

Conseil: pour le voyage en avion, vous pouvez mettre votre sac à dos montagne dans le grand sac de trek (bagage de soute) et prendre votre sac à dos léger en bagage de cabine. Si vous avez plus de volume, mettez uniquement votre sac de trek en soute et embarquez en cabine avec votre sac à dos montagne en essayant d'en limiter le poids et le volume.

Recommandations:

Votre bagage de soute ne doit pas excéder 23kg. Il faut garder une place dans votre sac pour emporter environ 2 à 3 kg de matériel collectif. Tout dépassement vous sera facturé au kilo par la compagnie. Votre bagage à main de cabine ne doit pas être trop volumineux et ne doit pas dépasser 10kg.